

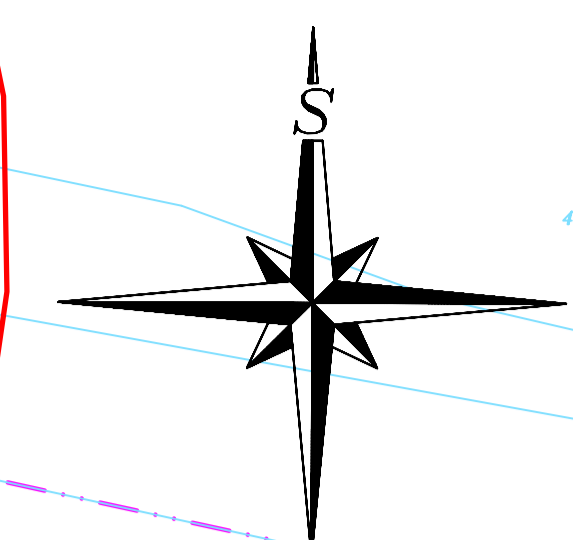
Úlibice - územní studie - BV - Z01

osa budoucí D35

Měř.: 1:500

2. etapa
pozemky
soukromé

1. a 3. etapa
pozemky
obce



Upravená poloha a plocha
PV = 1621 m² (1327+ 294 m²)

1. a 3. etapa - pozemky obce
PV1 = 1033
PV2 = 294
Celkem = 1327 m²

2. etapa - soukromé pozemky
PV3 = 294 m²

Legenda:

stávající inženýrské sítě:

vodovodní řady regionální zásobovací řád
ochranné pásmo 3 m na obě strany

kanalizace jednotná
CETIN - telefonní kabely
CETIN - telefonní vedení
ČEZ - NN kabely
ČEZ - NN vedení

inženýrské sítě - návrh:

vodovod
kanalizace splašková
kanalizace dešťová
el. rozvody NN
veřejné osvětlení

Úprava ploch:

vozovka - komunikace **A - D**

parkovací stání

přejezdový práh

zelené plochy

LIMITNÍ IZOFONA 50 dB
rodinné domy č. 2, 3, 4, 5 třetí etapa
ostatní R.D. - první etapa (A.05 - A.13 - pozemky obce)
- druhá etapa (B.01 - B.10 - soukromé pozemky)
výpočtové body dle hlukové studie 1 - 6

Legenda NN a VO:

rozvaděč veřejného osvětlení - nový
osvítlovací stožár/320r se svítidlem - nový
trasa nn + vo (společný výkop) - nový
vrchní st27/32 nn - stávající
betonový sloup stí nn - stávající
přípojková skřea - nová
omezovací přeprtiř
ochranné územní



Projektant:	Ing. arch. Radek Jiránek	Vypracoval:	Ing. V. Janda	Datum:	II/2019
Investor:	Obec Úlibice	Stupeň PD:	US	Formát A4:	8
Číslo zakázky:	841/01	Číslo archivní:	841/01/B2	Měřítko:	1:500
ÚLIBICE - ÚZEMNÍ STUDIE - LOKALITA BV - Z01					Příloha č.:
Kompletní urbanistický návrh					B2
včetně dopravy a regulací					

